

STAR WARSTM

GALAXY'S EDGE

Disneyland. | Walt Disney World.

Kit de fête
Cantina d'Oga

shopDisney.FR

Organisez une soirée Star Wars chez vous en vous inspirant de la Cantina d'Oga sur Batuu



Voici l'étrange musique aux rythmes dansants qu'il vous faut. Vous le savez déjà sûrement si vous avez visité *Star Wars: Galaxy's Edge*, mais le DJ n'est autre que R-3X. Il œuvre depuis la Cantina d'Oga, pour le plaisir des clients originaires des quatre coins de la galaxie qui dégustent d'exotiques concoctions. Sa sélection rassemble différents styles, textures et rythmes traversés par des clins d'œil sonores à *Star Wars*, comme des voix déformées d'aliens, ou des bips de droïdes.



LE CLIFF DWELLER

(COCKTAIL SANS ALCOOL)

Servi dans la Cantina d'Oga à
Star Wars: Galaxy Edge dans les parcs
Walt Disney World et Disneyland Resorts

INGRÉDIENTS POUR 1 PERSONNE

90 ml de jus d'orange
90 ml de jus d'ananas
30 ml de jus de citron vert
15 ml de grenadine à l'hibiscus
30 ml de crème de noix de coco
30 ml de bière au gingembre

PRÉPARATION

1. Versez le jus d'orange, le jus d'ananas, le jus de citron vert, la grenadine et la crème de noix de coco dans un shaker avec des glaçons.
2. Secouez bien et versez dans un grand verre sur un lit de glaçons. Ajoutez la bière au gingembre.

Soyez toujours prudent lors de la manipulation d'objets coupants et de contenus brûlants. Surveillez les enfants qui aident ou sont à proximité. Cette recette a été adaptée à partir des grandes quantités préparées dans les cuisines du restaurant. Le profil de saveurs peut différer de la version du restaurant. ©Disney



Recréez la Cantina d'Oga chez vous
et fabriquez vos sous-verres à partir
de modèles officiels venus de Batuu.



FABRIQUEZ VOS JOUETS EN CARTON

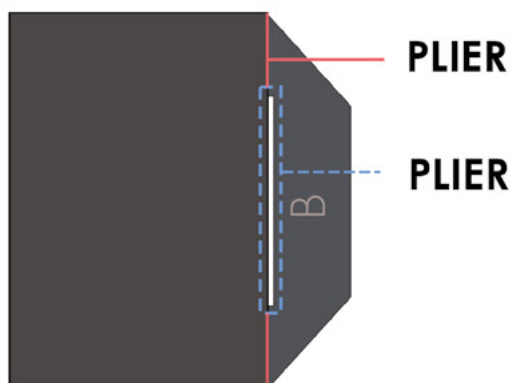
DJ R-3X à plier

Utilisez des ciseaux, du scotch, du carton/papier, et bien sûr votre imagination, pour fabriquer un DJ R-3X, le droïde de *Star Wars: Galaxy Edge*

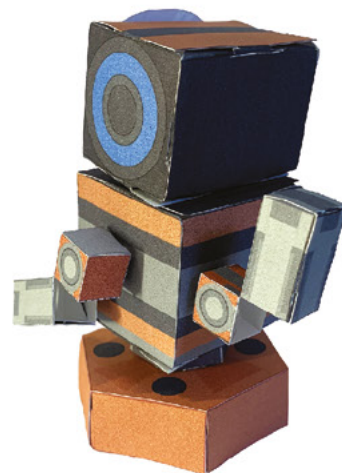
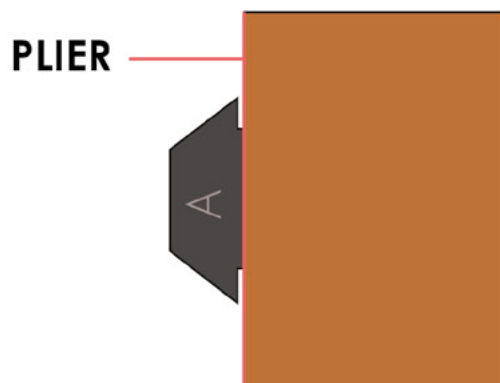
Cette activité peut se faire en famille avec vos enfants.

GUIDE DE CONSTRUCTION

PLIEZ ET COUPEZ LES ONGLETS B, D ET F

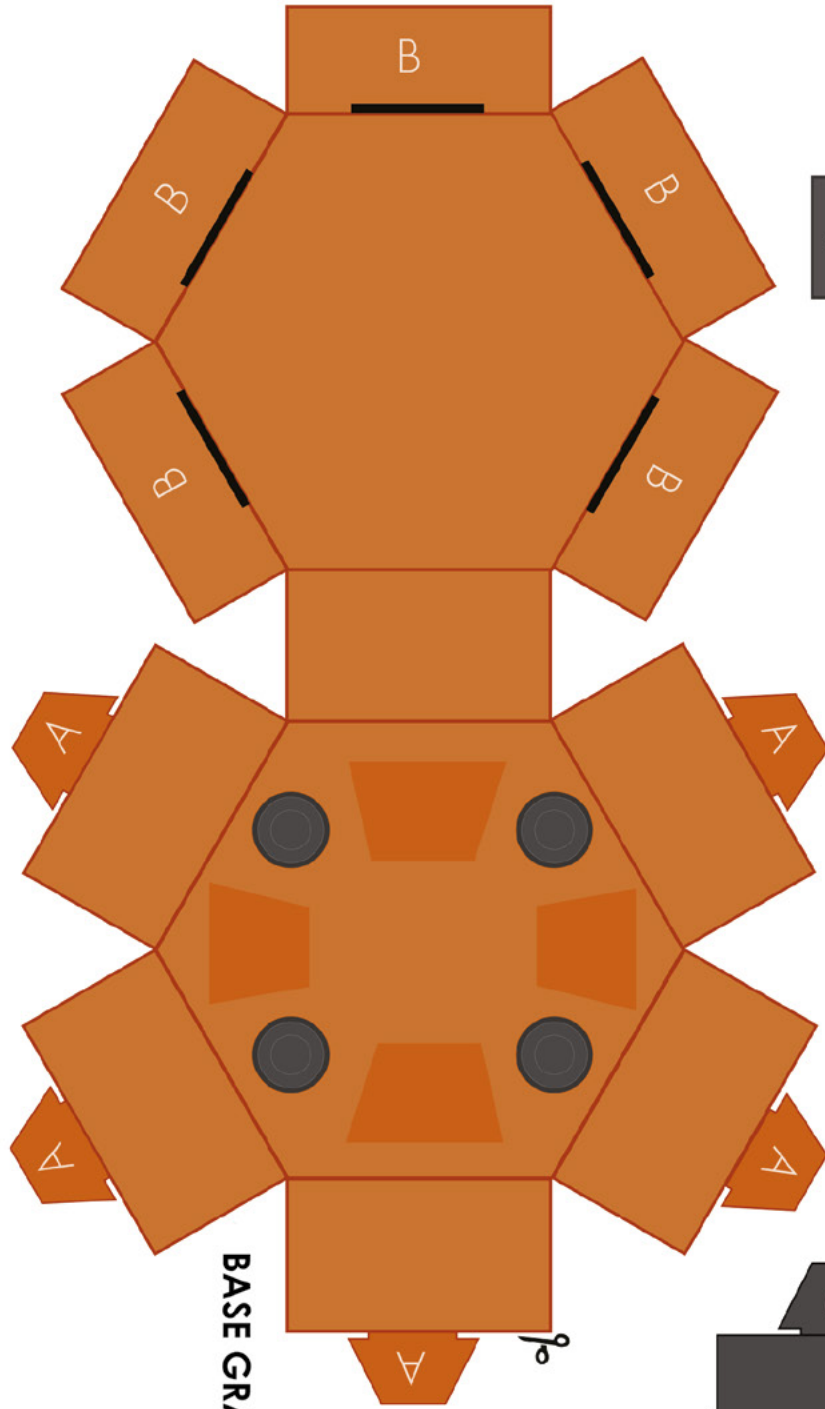
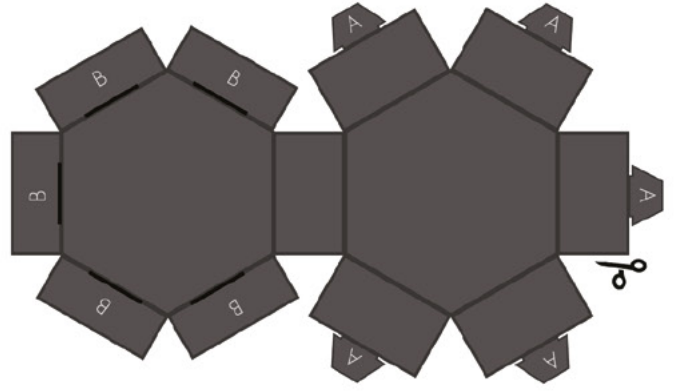


PLIEZ ET INSÉREZ LES ONGLETS A, C ET E

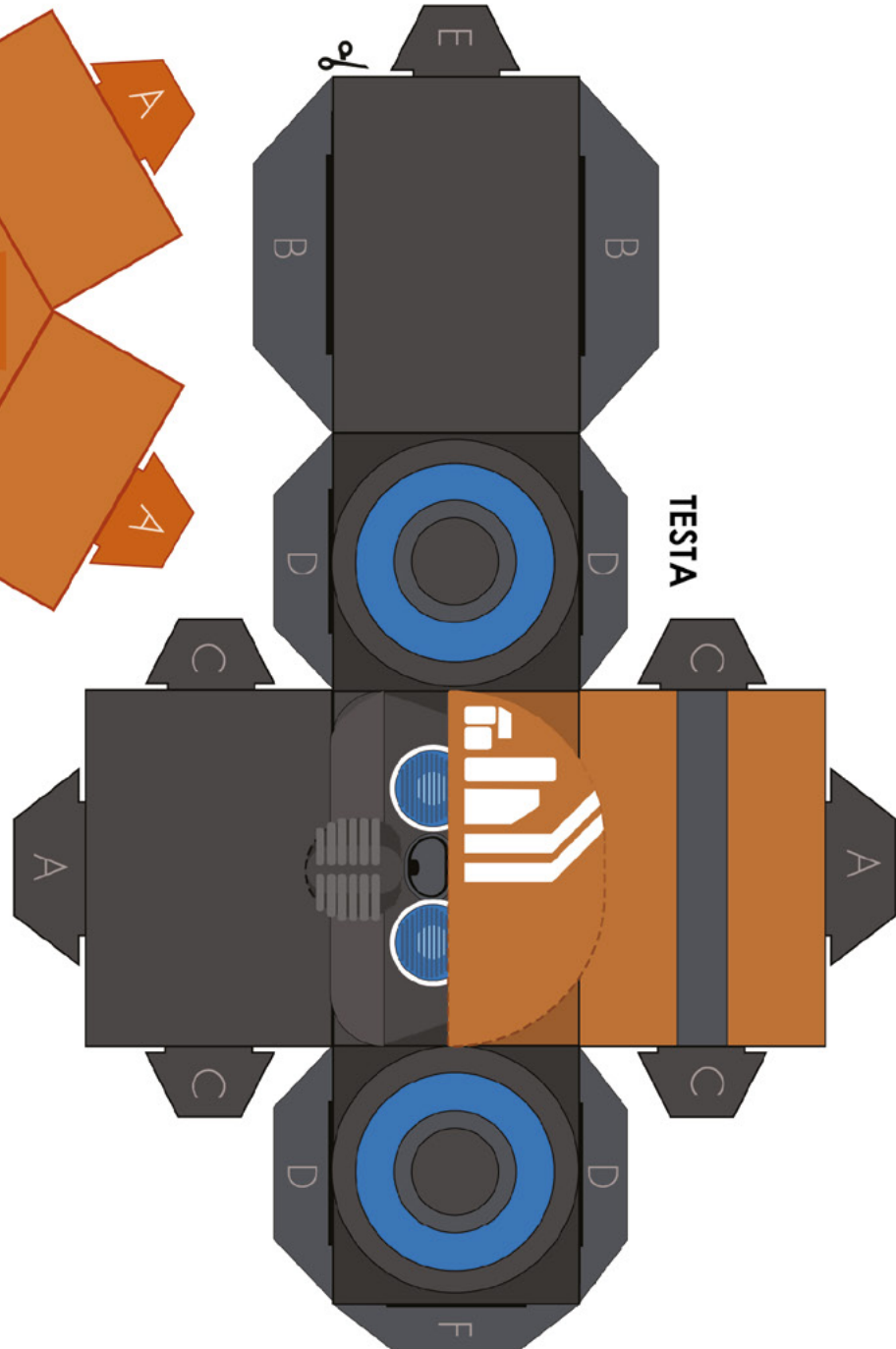


* Soyez toujours prudent lors de la manipulation d'objets coupants et d'ustensiles de bricolage. Surveillez les enfants qui aident ou sont à proximité.

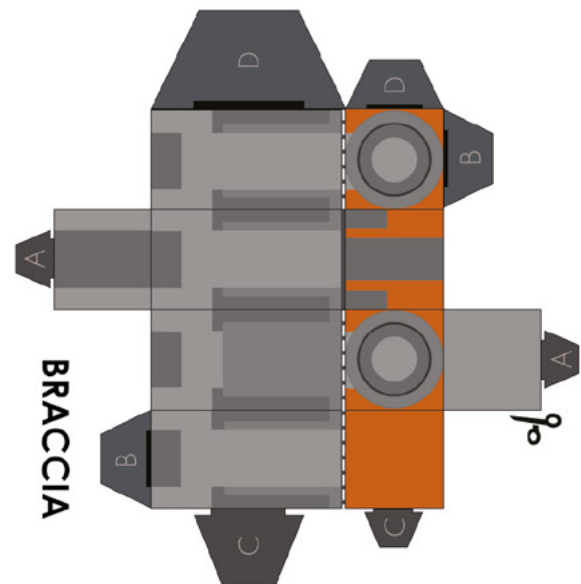
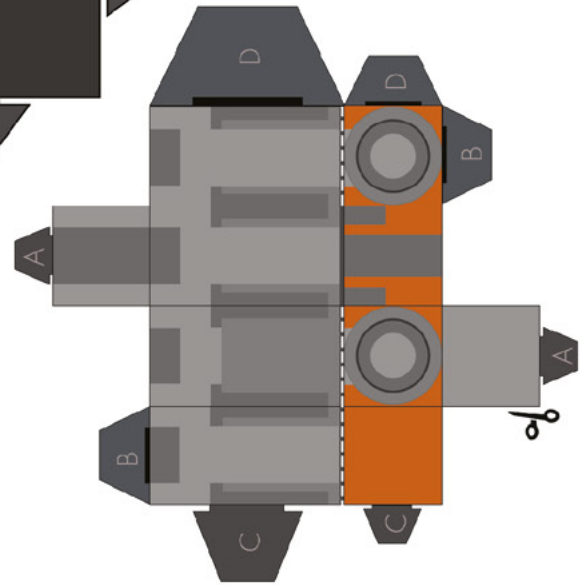
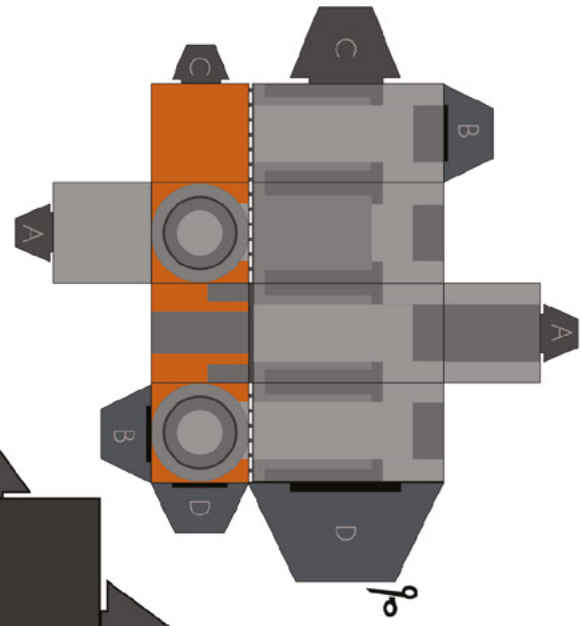
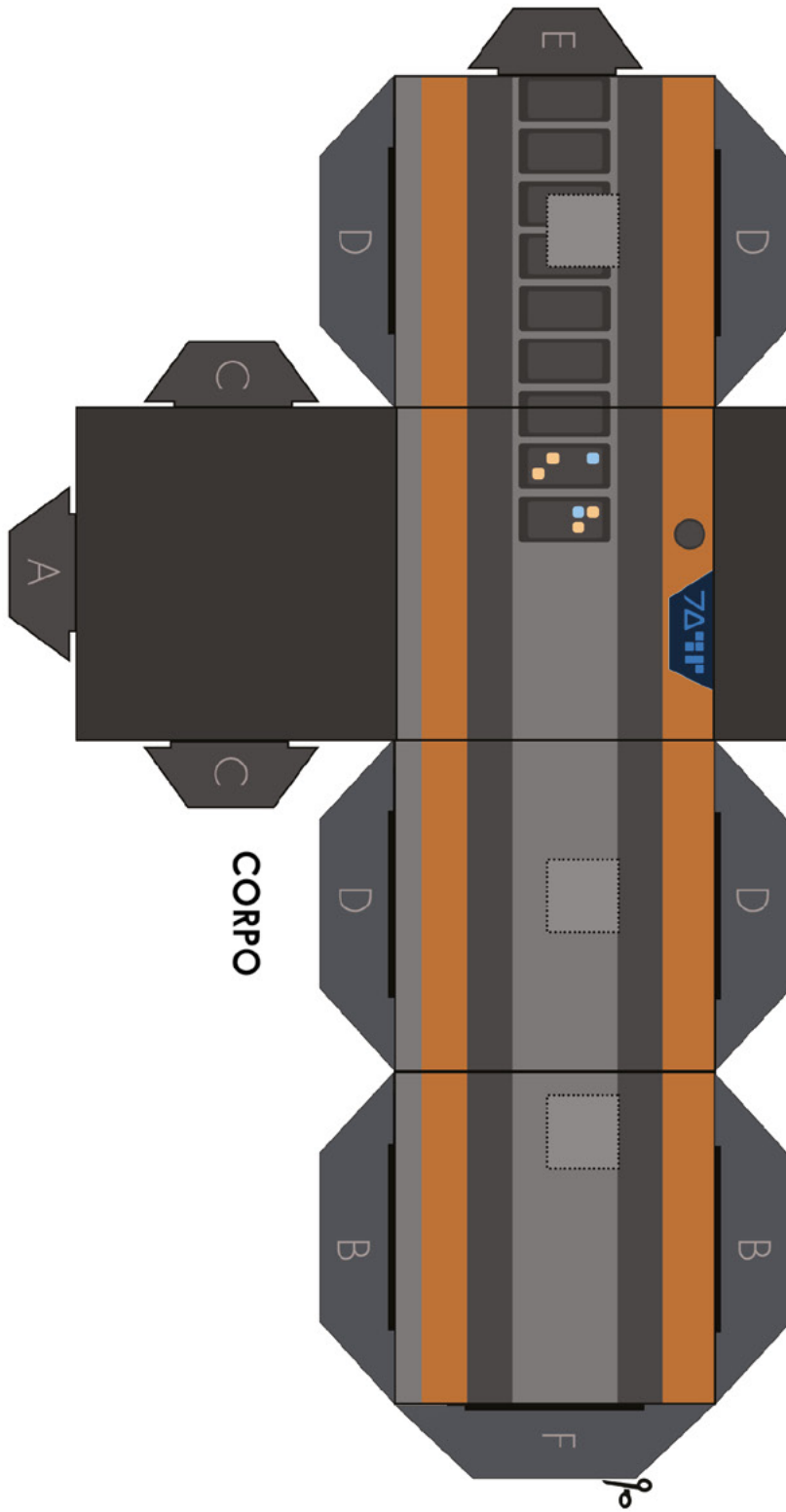
BASE PICCOLA



BASE GRANDE



TESTA



DJ R-3X
STAR WARS
 GALAXY'S EDGE
 Disneyland | Walt Disney World.